



Analyse des résultats pour Argenteuil

Le Baromètre des villes cyclables

Avec **113 000 réponses** c'est

La plus grande enquête jamais réalisée auprès des cyclistes en France

- ✓ **316 communes** sélectionnées (>50 réponses)
- ✓ **26 questions** notées de 1 à 6 et regroupées en **5 thèmes**



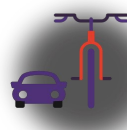
ressenti
général



sécurité



confort



importance
du vélo



stationnement
et services

- ✓ Un **classement** des **3 premières villes** dans 5 catégories de villes

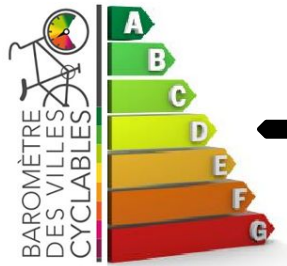
- (0-20 000)
- (20 000 -50 000)
- (50 000-100 000)
- (100 000-200 000)
- (plus de 200 000 habitants)



VilleXX

- ✓ Une catégorisation du **climat vélo en 7 classes**

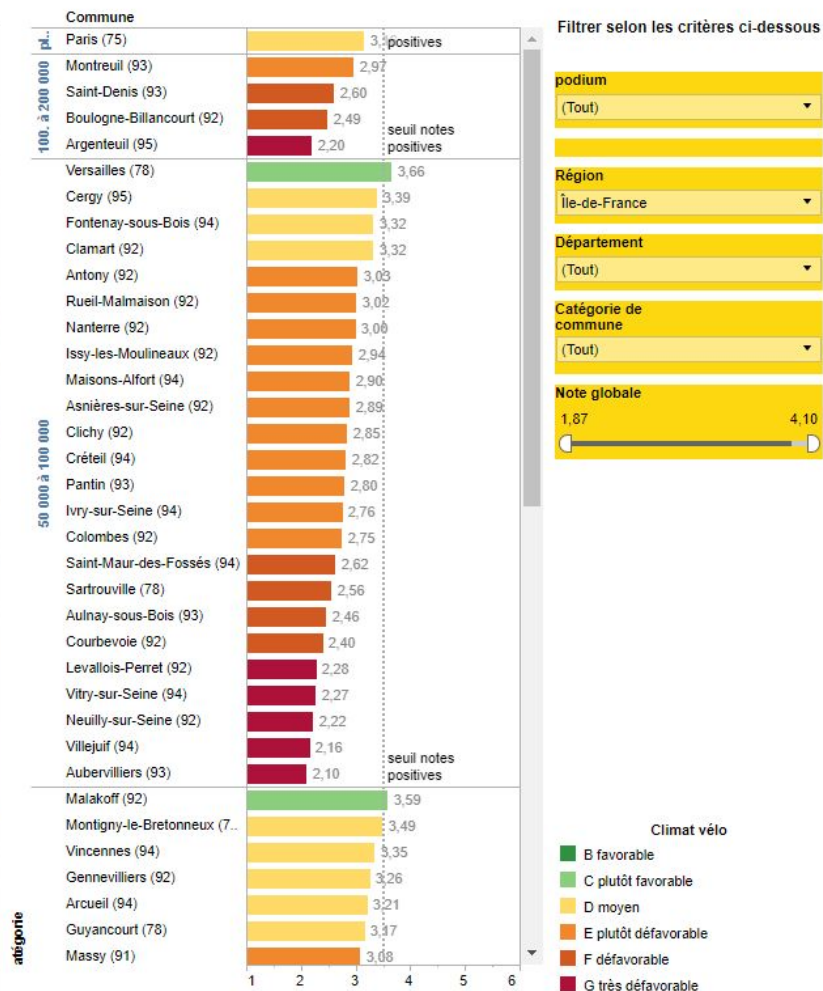
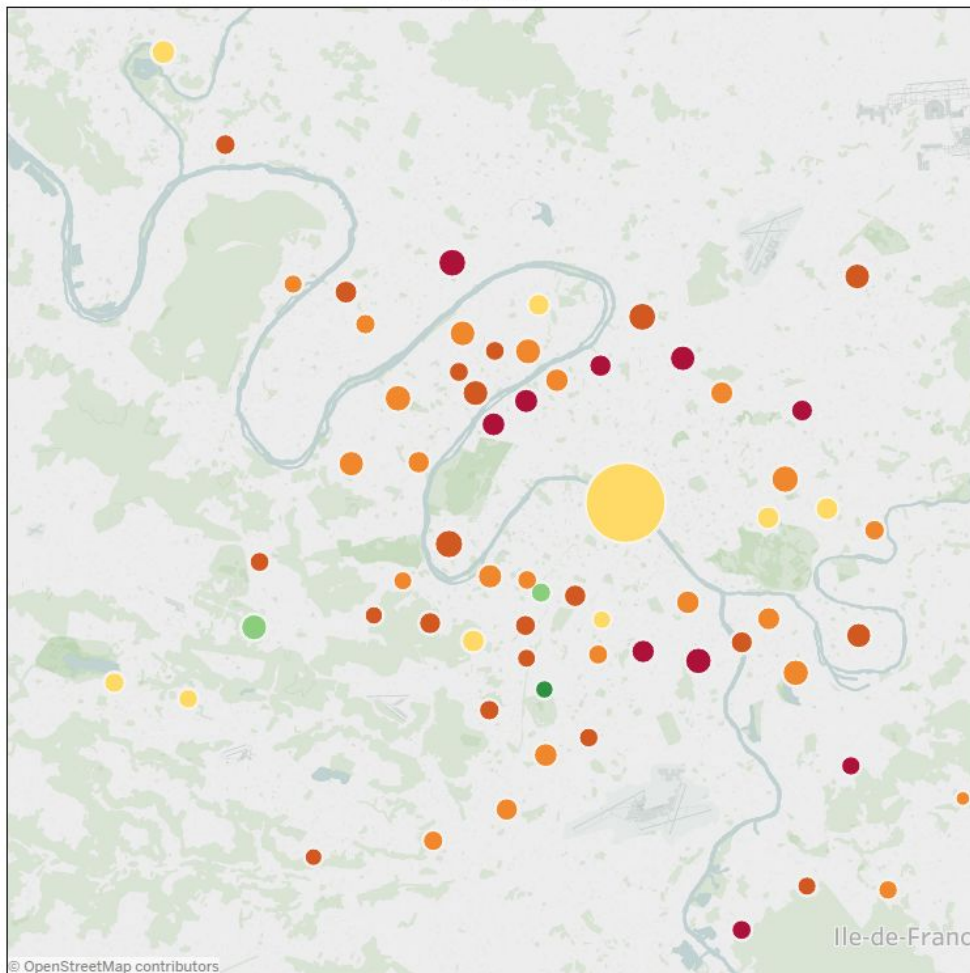
- **A Très favorable**
- **B Favorable**
- **C Plutôt favorable**
- **D Moyennement favorable**
- **E Plutôt défavorable**
- **F Défavorable**
- **G Très défavorable**



Ville XX

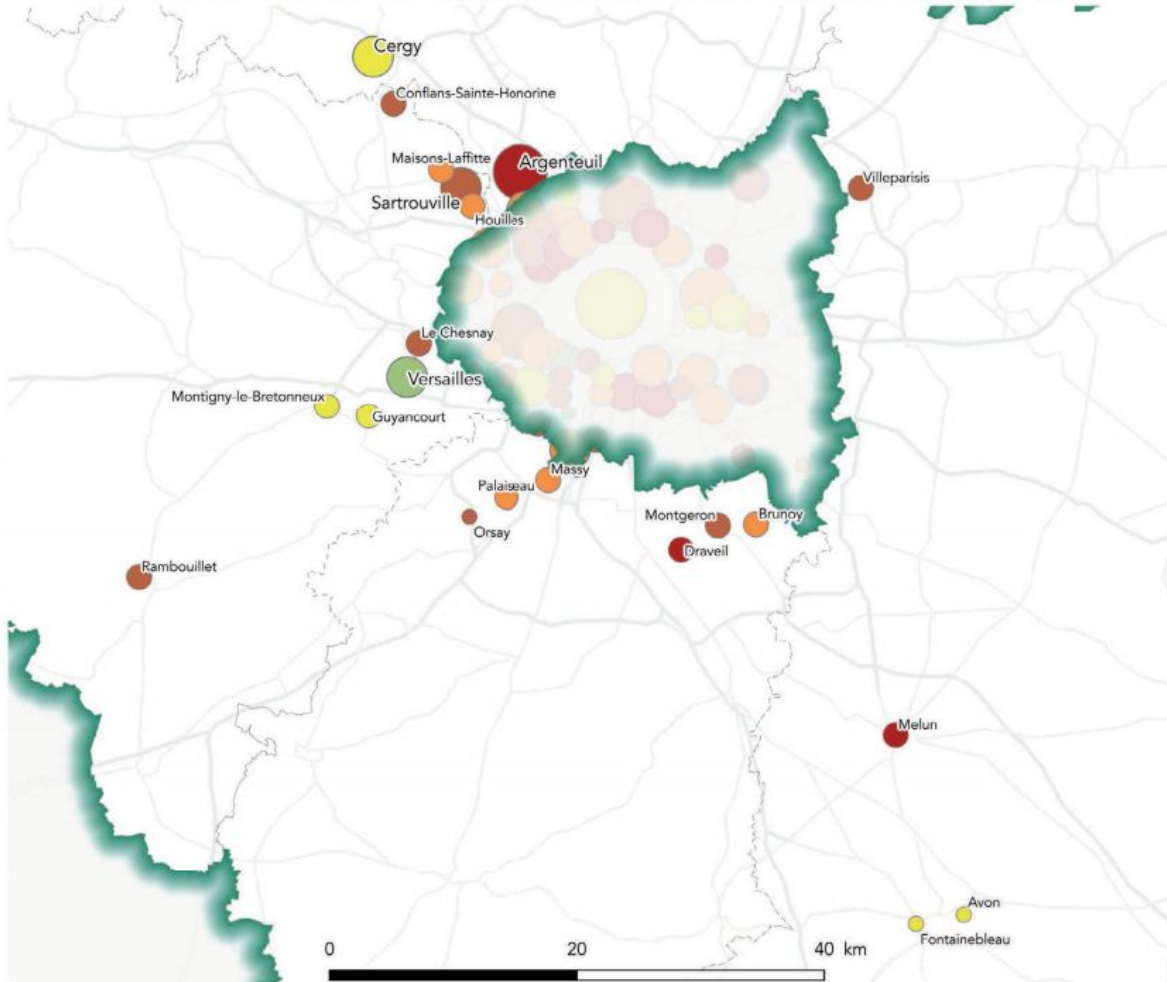
Palmarès Ile de France

Palmarès



Classement des communes de la grande couronne parisienne

CLASSEMENTS DES COMMUNES DE LA GRANDE COURONNE PARISIENNE



Classement des communes

- B : favorable
- C : plutôt favorable
- D : moyennement favorable
- E : plutôt défavorable
- F : défavorable
- G : très défavorable

Population communale (en nombre d'habitants)

- Moins de 20 000
- 20 000 à 50 000
- 50 000 à 100 000
- 100 000 à 200 000
- Plus de 200 000

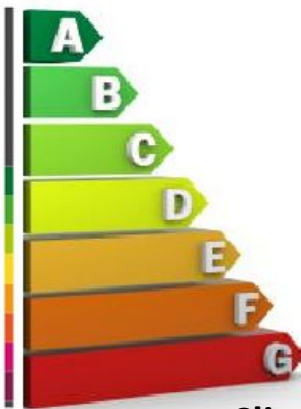
Trois meilleures villes régionales

1. Sceaux
2. Versailles
3. Malakoff

REPARTITION DES COMMUNES PAR CLASSE ÎLE-DE-FRANCE



Réalisation : FUB, 2018



Climat vélo

G très défavorable

Ville d'Argenteuil

Note : 2,2 /6

Catégorie : 20 000 à 50 000 habitants

Classement : très défavorable

Réponses valides : 109

Réponses pour 1000 habitants : 1,0

Disparité des notes : faible

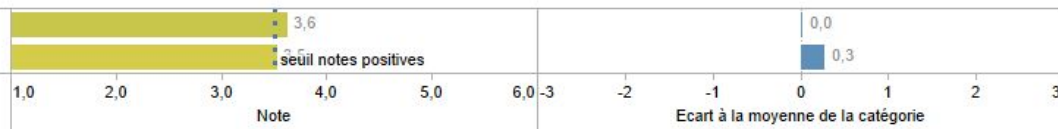
Points les plus forts (note positive et meilleure que la moyenne de la Catégorie)

Les conflits entre les cyclistes et les piétons sont rares

3,6

Stationner son vélo en gare ou à une station de transports en commun est facile

3,5 seuil notes positives



Points les plus faibles (note négative et plus faible que la moyenne de la catégorie)

Louer un vélo pour quelques heures ou pour plusieurs mois est facile

1,4

Pour les enfants et les personnes âgées, circuler à vélo dans ma ville est sûr

1,5

la communication en faveur des déplacements à vélo est importante

1,7

Lors de travaux sur les itinéraires cyclables, une solution alternative sûre est proposée

1,7

Le réseau d'itinéraires cyclables me permet d'aller partout de façon rapide et directe

1,8

La mairie est à l'écoute des besoins des usagers du vélo

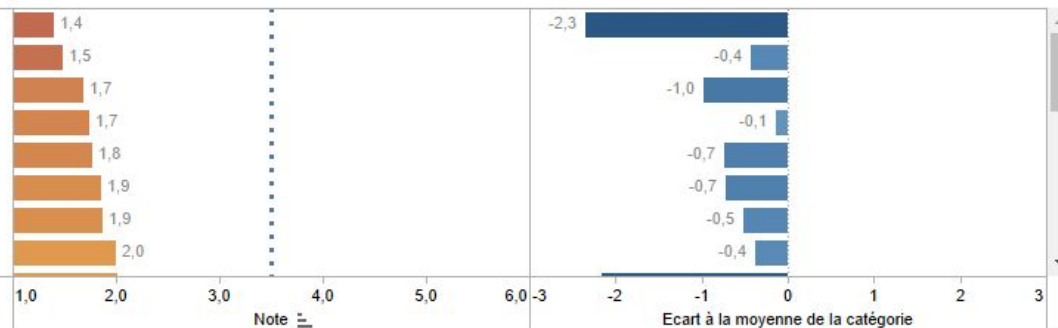
1,9

Je peux circuler à vélo en sécurité sur les grands axes

1,9

Les vols de vélos sont rares

2,0



Participation

Profil des répondants à **Argenteuil**

majoritairement **35-54 ans**



légèrement plus **masculin (56%** hommes)



des **cyclistes quotidiens** : **45%** se déplacent tous les jours à vélo

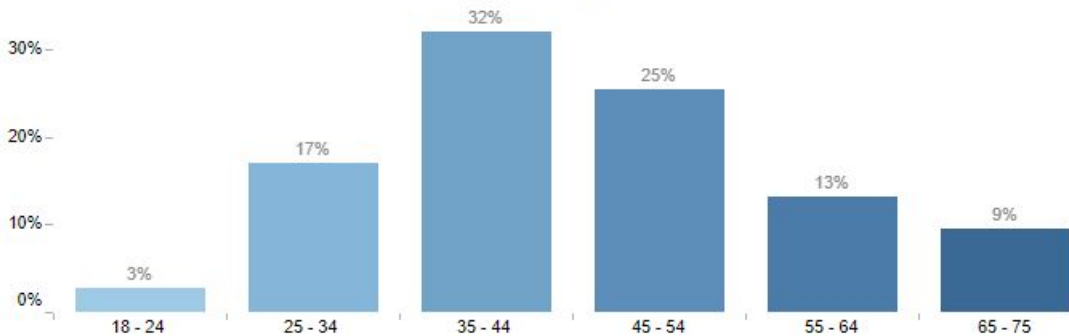
70 % de “vélotafeurs” ou écoliers/étudiants

des cyclistes qui **supportent mal le trafic motorisé (la moitié** préfère être séparés du trafic)

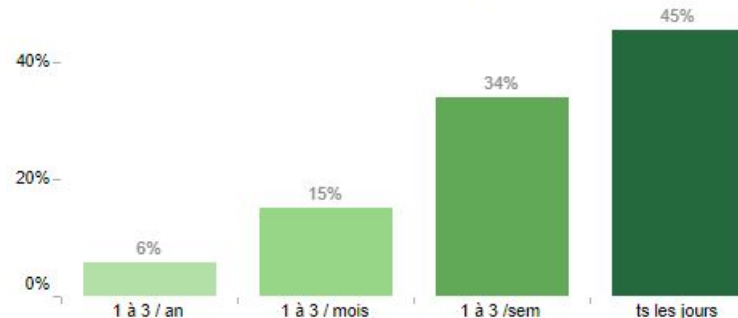
Structure des répondants

Ville d'Argenteuil

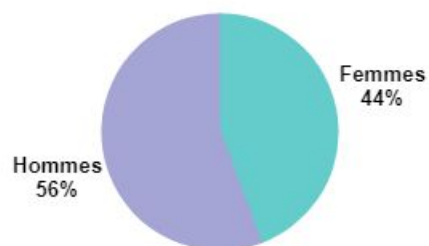
selon l'âge



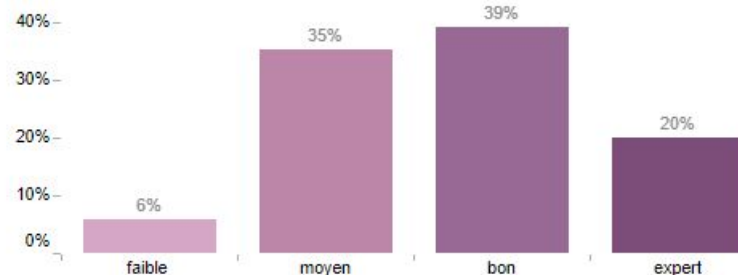
selon la fréquence d'usage du vélo



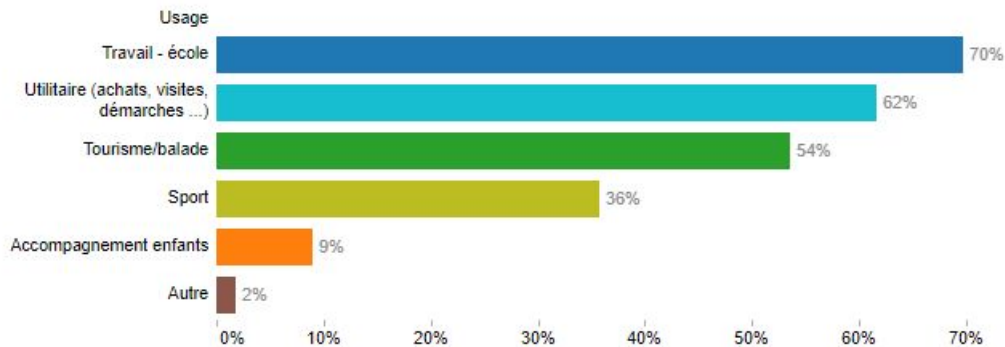
selon le genre



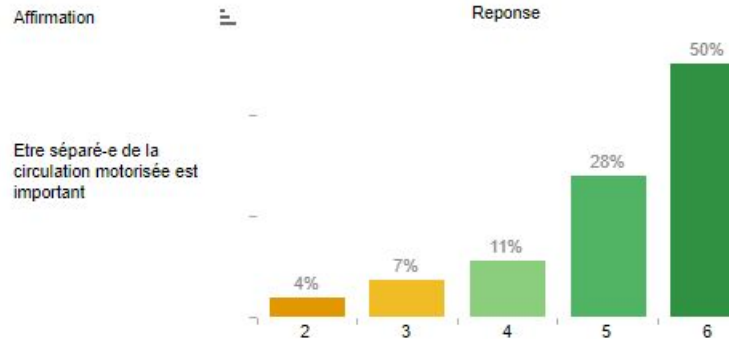
selon le niveau de pratique



Selon l'usage



Selon la tolérance au trafic



Distribution de la note

Ville d'Argenteuil

Choisir une commune

Argenteuil (95)

Argenteuil (95)

Note : 2,20 / 6

Classement : non classé 100. à 200 000 hab

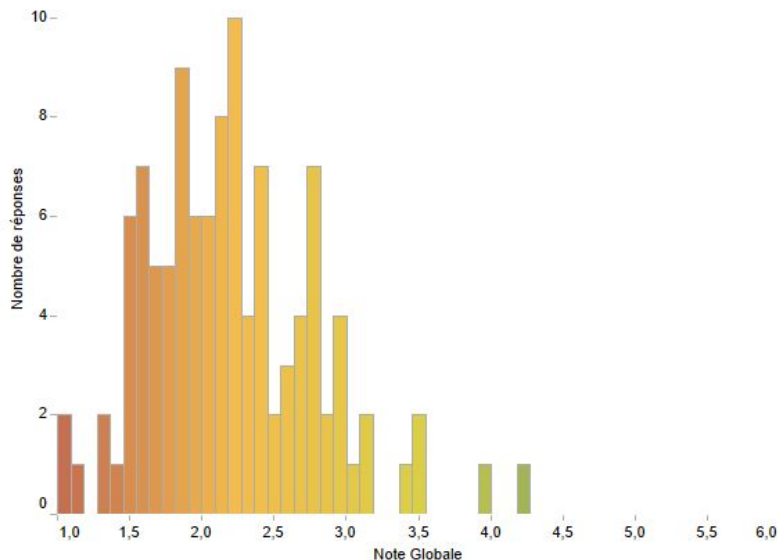
Climat vélo : G très défavorable

Réponses valides : 109

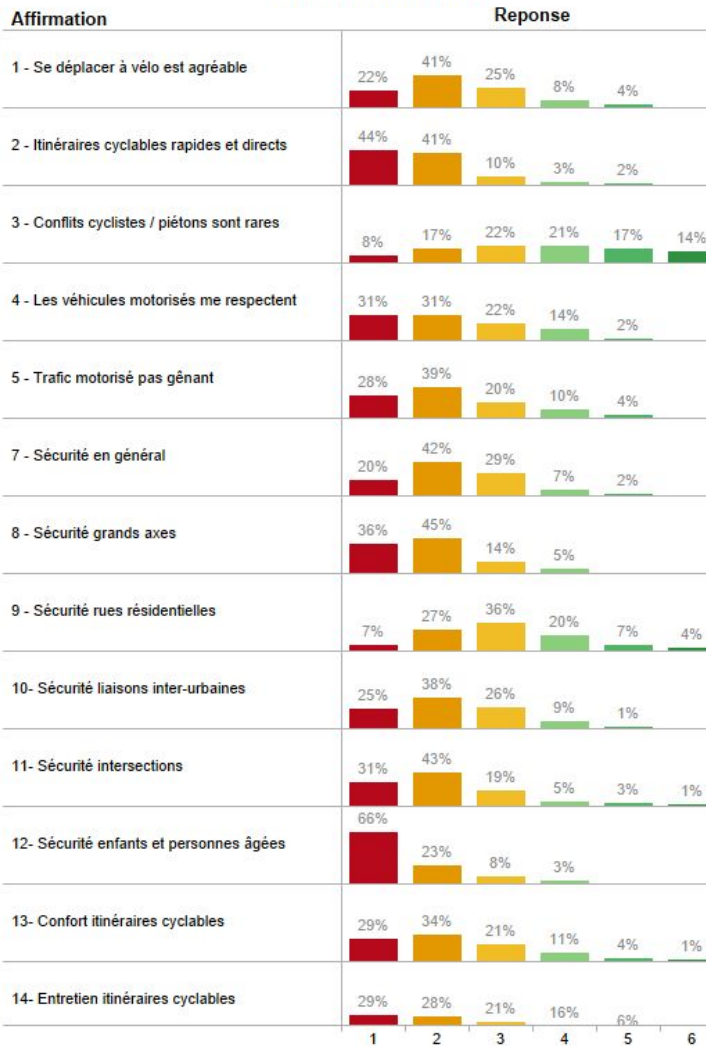
Réponses pour 1000 hab : 1,0

Disparité des réponses : faible

Distribution de la note globale



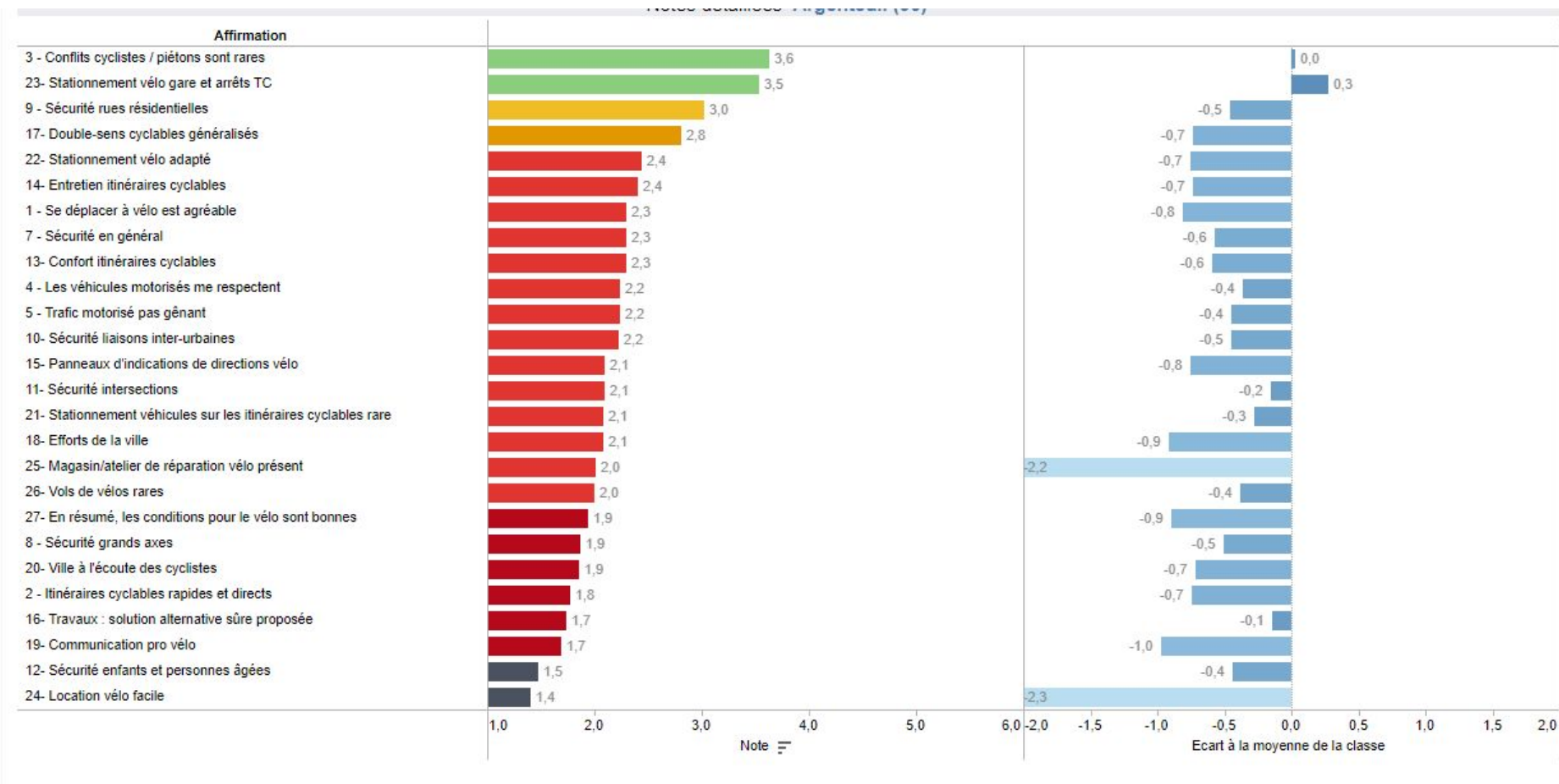
Distribution des notes



Note sur 6 (1 : pas du tout d'accord / 6 tout à fait d'accord)

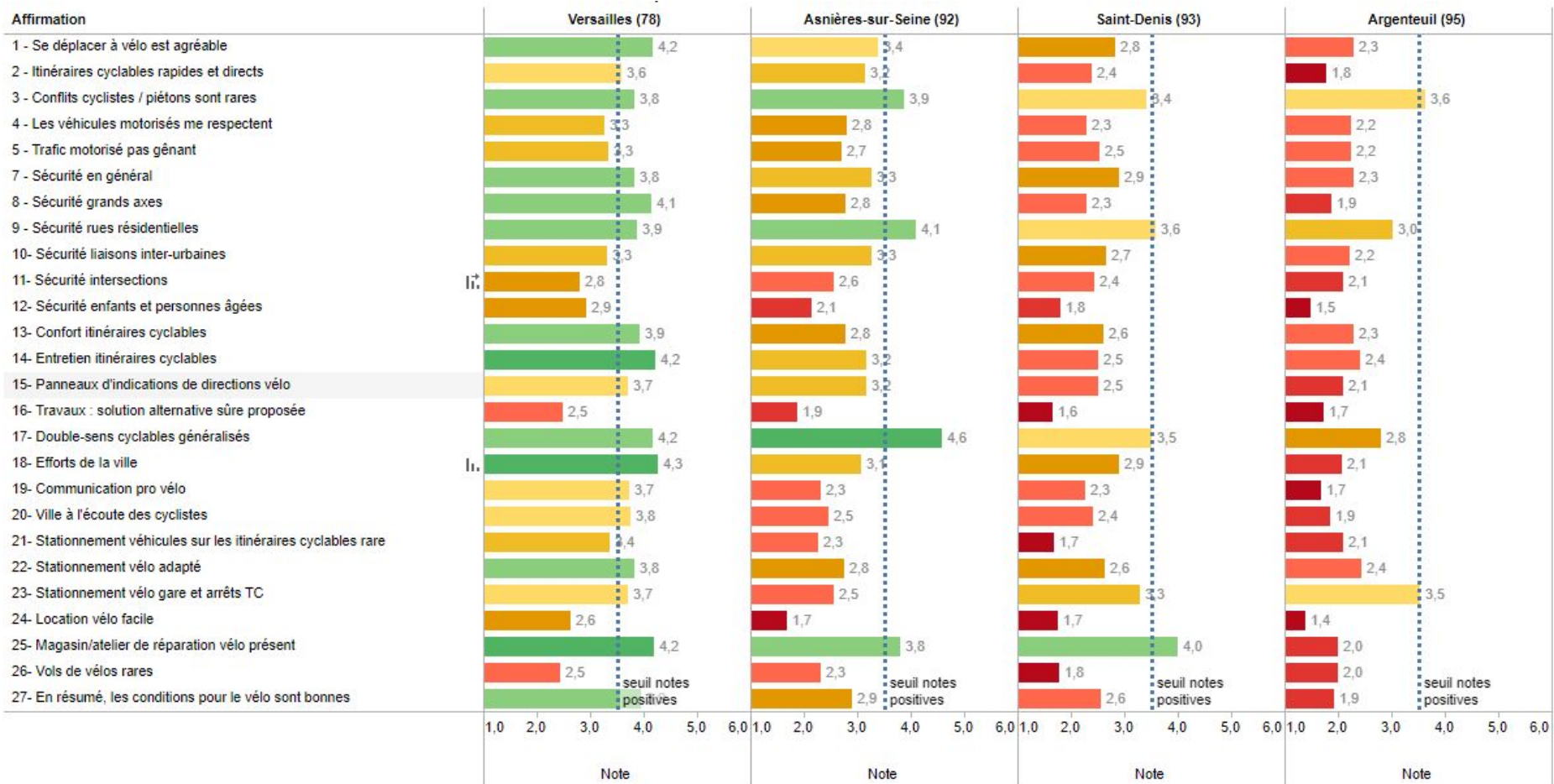
Notes détaillées

Ville d'Argenteuil



Note sur 6 (1 : pas du tout d'accord / 6 tout à fait d'accord)

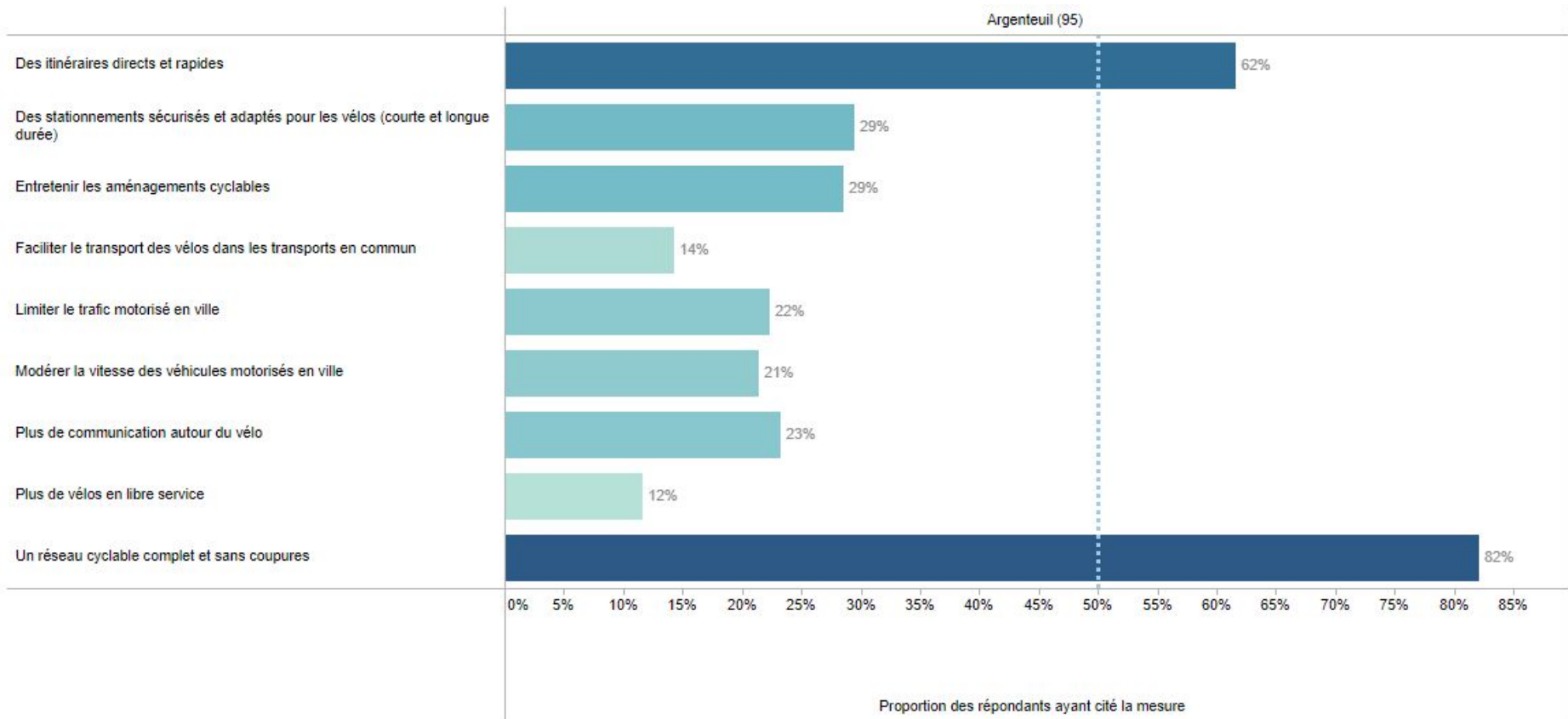
Comparaison avec d'autres villes d'IDF



Note sur 6 (1 : pas du tout d'accord / 6 tout à fait d'accord)

Préconisations des répondants

Ville d'Argenteuil



Quelques commentaires

Ville d'Argenteuil

“Si l'enfer existe, il ressemble à Argenteuil”

“Manque de sécurité”

“Etre aguerri et audacieux pour circuler dans Argenteuil”

“Manque de pistes cyclables”

“Les élus se moquent du vélo”

“L'état des chaussées est lamentable”

“Incivilités récurrentes”

“Vols de vélos”

“Espaces de stationnement non respectés par les automobilistes”

“Pas de parkings vélo devant les salles de spectacles”

“Sortie du pont : rien n'est prévu pour réintégrer le trafic”

Principaux points noirs cités

Ville d'Argenteuil

PONTS :

- Pont d'Argenteuil (6)
- Pont de Colombes (4)
- Pont traversant l'autoroute A15

ROUTES :

- Tous les grands axes (10)
- Av. Gabriel Péri D122 (8)
- Quai de Seine interdits aux vélos (6)
- Bd. Jean Allemane D909 (6)
- Rue Henri Barbusse (4)
- Rue Jean Jaurès (3)
- Bd. Héloïse (2)
- Bd. Marceau Guillot (2)
- Av. de Stalingrad D 41 (2)
- Rue de la Nonaise (2)
- Route de Corneilles D48 (2)

LIAISONS :

- Avec les villes voisines (3)
- Centre-ville / Orgemont
- Gares

CARREFOURS :

- Rond-point Marcel Dassault
- Place François Rabelais
- Rond-point Mazagrand
- Place du 11 novembre

QUARTIERS :

- Centre-ville (16 !)
- Zones pavillonnaires et/ou résidentielles (3)
- Val Notre-Dame
- Val Sud

STATIONNEMENT :

- A proximité des gares
- A proximité des commerçants

Quelques propositions

Ville d'Argenteuil

“Aménagement des bords de Seine en voie verte”

“Création de pistes cyclables”

“Aménagement de pistes cyclables aux alentours des collèges et lycées”

“Zone 30 dans le centre-ville”

“Répression (stationnement sur bandes cyclables, excès de vitesse)”

“Toutes les 5 places de parking auto, une place neutralisée pour 5 arceaux vélo”

“Réseau complet de pistes dans le centre-ville”

“Relier Argenteuil à Bezons depuis le centre-ville”

“Un trajet vélo jusqu'à Paris” (2 fois cité)

Synthèse Ville d'Argenteuil

Sécurité

- **Grands axes** -> pistes / bandes /renforcement marquages
- **Quartiers** -> modération vitesses (zones 30) / renforcement marquages
- **Intersections** -> sas vélo
- **Stationnement auto** sur bandes cyclables -> répression

Réseau

- **Continuité /liaisons interurbaines**

Services

- Réparation / location de vélo