

Au départ de plus
d'une centaine de villes

Dimanche 3 juin 2018

CONVERGENCE FRANCILIENNE

Balade à vélo manifestive ouverte à tous !



www.mdb-idf.org/convergence



MAIRIE DE PARIS



île de France





Le principe

Des cortèges de cyclistes grossissent à mesure qu'ils se rapprochent de la place de Bastille. Ils se rejoignent ensuite vers 12h30 pour une parade finale jusqu'au coeur de Paris, puis profitent d'un pique-nique géant et des animations au village d'arrivée.

Qui peut y participer ?

Tout Francilien sachant faire du vélo !

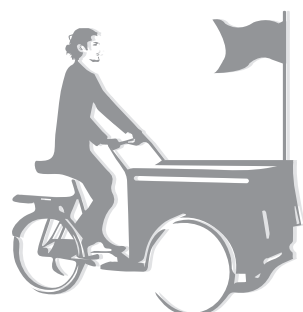


Le matériel

Votre vélo en état de marche, votre pique-nique, de la bonne humeur et une tenue colorée en fonction des parcours : **orange pour la branche de Versailles**, **verte pour celle de Colombes**, **violette pour celle du Bassin de la Villette**, blanche pour celle de Vincennes **et rouge pour celle d'Antony**.

S'inscrire ?

Pas nécessaire, il suffit de se rendre à l'heure au point de rendez-vous le plus proche de chez vous figurant sur la carte en ligne sur le site MDB : les capitaines vous y accueilleront. Consultez la carte sur www.mdb-idf.org/convergence.

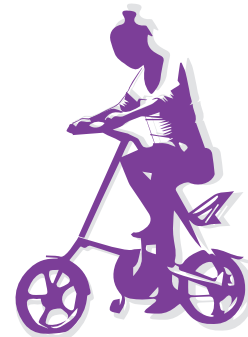


Où trouver un point de départ ?

La convergence compte plus de 100 points de départ dans toute l'Île-de-France. Vous trouverez le rendez-vous le plus proche de chez vous sur la carte en ligne www.mdb-idf.org/convergence. Vous pouvez aussi nous rejoindre pour la parade finale à partir de Bastille.

Et le retour ?

Le retour vers les points de départ est libre et peut se faire soit à vélo, soit en RER/Transilien ou TER (l'accès aux vélos y est autorisé et gratuit). Les couleurs des tenues permettront de se retrouver et de faire des cortèges de retour.



Où nous rejoindre ?

Mieux se Déplacer à Bicyclette (MDB) : 01 43 20 26 02 / courrier@mdb-idf.org

