






## arrivée à Meaux

- . trains fréquents pour Paris-Est (dernier train à 23h44), changer à Chelles-Gournay (RER-E) pour Magenta ou Haussmann-St-Lazare 
- . visite de la ville, libre ou avec des accompagnateurs MDB :  les remparts, la cathédrale, la cité épiscopale, le jardin de l'évêché
- . rendez-vous vers 19h devant l'hôtel de ville pour finir la soirée ensemble dans une brasserie 

Meaux

# la Grande balade

dimanche 30 juin 2013

« Meaux et la vallée de la Marne »

## pique-nique vers 13 heures

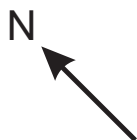
### jardin de sculptures de la Dhuis

pelouse ombragée et œuvres d'art au bord de la Marne (apporter son manger)



plus de détails:

[www.mdb-idf.org/grandebalade](http://www.mdb-idf.org/grandebalade)

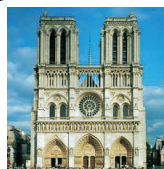


M  
D  
B



bois de Vincennes


Paris



## départ de Paris Notre-Dame

- .départ à 8h30 précises
- .distance jusqu'au pique-nique : 48 km
- .distance jusqu'à Meaux : 70 km

## Joinville-le-Pont (gare RER-A)


- .accueil assuré jusqu'à 9h45 minimum 
- .distance jusqu'au pique-nique : 33 km
- .distance jusqu'à Meaux : 55 km




## Noisiel (gare RER-A)

- .accueil assuré jusqu'à 11h00 minimum
- .distance jusqu'au pique-nique : 16 km
- .distance jusqu'à Meaux : 38 km
- .il est également possible d'attendre à la chocolaterie près de la passerelle flottante (passage de la grande balade vers 11h15)

## Lagny-Thorigny (gare Transilien ligne P)

- .accueil à l'arrivée du train: 
- .départ Paris-Est à 11h31, arrivée Lagny-Thorigny à 11h54
- .distance jusqu'au pique-nique : 5 km
- .distance jusqu'à Meaux : 27 km

## Esbly

- retour anticipé possible par Transilien ligne P (13 km en moins) 

canal de l'Ourcq

la Marne

canal de Chaillyfert

le Grand Morin

la Marne

la Seine

la Seine